

本州日本海側におけるフタバコスモガニ *Cosmonotus mclaughlinae* の初記録

角田啓斗^{1,2,3*}・小木曾正造¹・鷹巣真琳¹

¹ 金沢大学環日本海域環境研究センター臨海実験施設、石川県鳳珠郡能登町小木ム 4-1 (〒927-0553)

² 金沢大学大学院自然科学研究科、石川県金沢市角間町 (〒920-1164)

³ 広島大学大学院統合生命科学研究科、広島県東広島市鏡山 1-4-4 (〒739-8528)

*責任著者: ktsunoda@alumni.tus.ac.jp

First record of the raninoid crab *Cosmonotus mclaughlinae* from the Sea of Japan along the Honshu, Japan

Keito TSUNODA^{1,2,3*}, Shouzo OGISO¹, Marin TAKASU¹

¹Noto Marine Laboratory, Institute of Nature and Environmental Technology, Kanazawa University, 4-1 Ogi, Noto, Hosu, Ishikawa 927-0553

²Graduate School of Natural Science & Technology, Kanazawa University, Kakuma, Kanazawa, Ishikawa 920-1192

³Department of Bioresource Science, Graduate School of Integrated Sciences for Life, Hiroshima University, 1-4-4 Kagamiyama, Higashihiroshima, Hiroshima 739-8528

*Corresponding author: ktsunoda@alumni.tus.ac.jp

Abstract

In this study, a specimen of the genus *Cosmonotus* collected by dredging at a depth of 105–109 m off Osaka, Noto Peninsula was examined, and it was identified as *Cosmonotus mclaughlinae*. In Japanese waters, this species has previously been recorded from Sagami Bay, Suruga Bay, Kii Peninsula, Tosa Bay, Tsushima Island, and Goto Islands, but not from the Sea of Japan along Honshu; thus, the present record represents the first occurrence from the Sea of Japan along Honshu and extends the northern limit of its known distribution.

はじめに

コスモガニ属 *Cosmonotus* (十脚目 Decapoda: アサヒガニ科 Raninidae) は、ゲンカイコスモガニ *Cosmonotus genkaiae*、ミツバコスモガニ *C. grayii*、およびフタバコスモガニ *C. mclaughlinae* の 3 種が知られており (DECANET, 2025)、いずれも日本近海に生息する (TAKEDA & MIYAKE, 1970; 大土ら, 2024)。従来、*C. grayii* に対して「コスモガニ」の和名が用いられていたが、TAKEDA *et al.* (2022) や大土ら (2024) により、「コスモガニ」とされてきた標本の中に *C. grayii* と *C. mclaughlinae* の混同がある可能性が指摘され、両種の和名が改称された。

フタバコスモガニは *C. mclaughlinae* に対して提唱された和名であり、甲の前側縁に認められる 1 対の切れ込みによって、前縁が 2 葉状に分かれる形態的特徴に由来する (大土ら, 2024)。本種はインド西太平洋に広く分布しているが、本邦周辺からの報告事例は少ない (SEO *et al.*, 2018; TAKEDA *et al.*, 2022; 大土ら, 2024)。本稿では能登半島沖から採集されたフタバコスモガニについて、本州日本海側初記録および北方への分布域更新として報じる。

材料と方法

2024 年 12 月 25 日に金沢大学環日本海域環境研究センター臨海実験施設の調査実習船「あおさぎ」により、石川県鳳珠郡能登町越坂沖の水深 109 m (37°17'25.77"N 137°15'49.99"E) から水深 105 m (37°17'37.47"N 137°15'54.94"E) の 381 m 区間においてドレッジ採集を行なった。

ドレッジは、開口部幅 50 cm、開口部高 20 cm、バッグ長 100 cm、質量約 15 kg の簡易ドレッジ (5121-B、株式会社離合社、東京) を用いた。

得られたコスモガニ属甲殻類は 0.1 mm 精度のデジタルノギスを用いて甲幅と甲長を計測した。その後 80% エタノールで保存し、のと海洋ふれあいセンターに甲殻類標本 (NMCI-AR.) として登録・収蔵した。

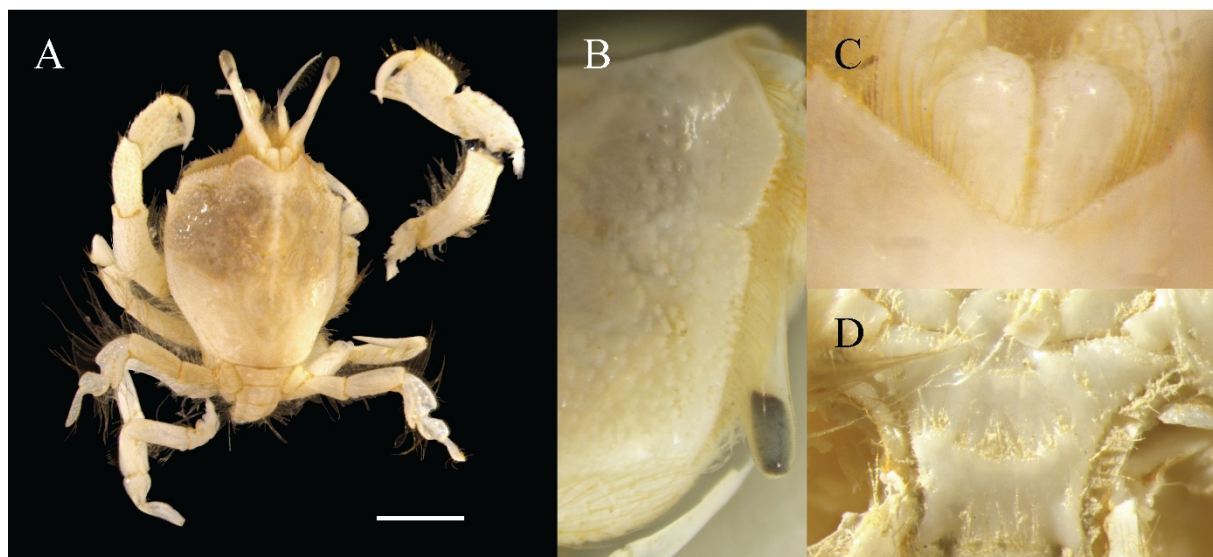


Figure 1. *Cosmonotus mclaughlinae*. A: dorsal view of the specimen, B: antero lateral margin of carapace, C: anterior margin of carapace, D: thoracic sternum. Scale bar for A is 2.0 mm.

結果と考察

フタバコスモガニ (Fig. 1)

Cosmonotus mclaughlinae TAVARES, 2006

NMCI-AR. 1152, 雌 1 個体(甲幅 3.6 mm、甲長 4.2 mm)、石川県鳳珠郡能登町越坂沖、水深 105–109 m、ドレッジ採集、2024 年 12 月 25 日、小木曾正造・鷹巣真琳採集。

検討標本は、甲前面の V 字型の切れ込みに突起を欠く (Fig. 1C); 甲の前側縁は 1 対に切れ込む (Fig. 1B); 眼柄は細長い (Fig. 1A); 第 4 胸甲腹板前方の湾曲した剛毛列は細かく途切れる (Fig. 1D); 第 4 胸甲腹板中央部は無毛 (Fig. 1D) などの特徴が TAVARES (2006) や大土ら (2024) の示すフタバコスモガニ *C. mclaughlinae* の記載と一致し、同属他種と区別された。

国内における本種の記録は、相模湾、駿河湾、紀伊半島、土佐湾、対馬および五島列島に限られており (TAKEDA *et al.*, 2022; 大土ら, 2024)、本州日本海側からの記録はない。国外では、レユニオン島、インドネシア (カイ諸島)、フィリピン、韓国 (朝鮮海峡)、ソロモン諸島、フツナ島、バヌアツ、リフー島、フィジー、トンガから報告されている (TAVARES, 2006; POUPIN, 2008; SEO *et al.*, 2018)。そのため、本報告は本種の本州日本海側における初記録になると同時に、既存の分布域を北に更新するものとなる。前述のように本種はミツバコスモガニと混同されていた歴史があり、西太平洋産の「コスモガニ」標本の再検討が指摘されているため (TAKEDA *et al.*, 2022)、本種の分布域は今後さらに更新される可能性がある。

謝辞

のと海洋ふれあいセンターの東出幸真氏には標本登録の際にお世話になった。ここに厚く御礼申し上げます。本研究は日本海学推進機構日本海学グループ支援事業の助成 (代表: 小木曾) を受けて実施された。

引用文献

DECANET, 2025. *Cosmonotus* Adams, 1847.

<https://www.decanet.info/aphia.php?p=taxdetails&id=205801>. (accessed on 28 December 2025).

大土直哉・KA CHAI CHEUNG・長坂忠之助・中川幹大・三田哲也・佐藤大義・日比野麻衣・乾 直人・三浦知佑・中島広喜・鈴木颯太, 2024. 相模湾三崎沖からドレッジにより採集された十脚甲殻類. *Cancer*, 33: e17–e27.

POUPIN, J., 2008. Crustacés de l'île de la Réunion (Décapodes & Stomatopodes). Rapport scientifique préliminaire de l'Institut de Recherche de l'Ecole Navale: 1–85.

SEO, I.-S., KIM, M. H., PARK, J.-W., YOO, M. H., 2018. First records of two raninoid crabs, *Lyreidus tridentatus* De Haan, 1841 and *Cosmonotus mclaughlinae* Tavares, 2006 (Decapoda, Brachyura) from South Korean waters. *Crustaceana*, 91(9): 1133–1139.

TAKEDA, M., AHYONG, S. T., OHTSUCHI, N., KOMATSU, H., 2022. Crabs (Crustacea, Decapoda) from the Seas of East and Southeast Asia Collected by the RV *Hakuhō Maru* (KH-72-1 Cruise) 4. South China Sea. *Bulletin of the National Museum of Nature and Science. Series A, Zoology*, 48(4): 147–191.

TAKEDA, M., MIYAKE, S., 1970. Crabs from the East China Sea. IV. Gymnopleura, Dromiacea and Oxystomata. *Journal of the Faculty of Agriculture, Kyushu University*, 16(3): 193–235.

TAVARES, M., 2006. A new species of the crab genus *Cosmonotus* Adams & White in White, 1848 (Crustacea, Podotremata, Raninidae) from the Indo-West Pacific Ocean. *Zoosystema*, 28(2): 533–537.

